

**YAPAY ZEKÂ:
SANAYİLEŞMEDE YENİ DÖNEM
ENDÜSTRİ 4.0'DAN 5.0'A AKILLI
GEÇİŞ**

YAPAY ZEKÂ (AI) ENDÜSTRİLEŞME HIZINI 4.0'DAN 5.0 MI TAŞIYOR?

Yapay zekâ (AI), sanayileşmede Endüstri 4.0'dan Endüstri 5.0'a geçişin itici gücü haline geldi.

AI, makinelerin insan zekâsını simüle ederek büyük miktarda veriyi işleme, analiz etme ve otonom kararlar alma yetenekleri sunar.

Endüstri 4.0, Nesnelerin İnterneti (IoT), büyük veri ve robotik gibi teknolojilerle endüstriyel süreçleri otomatikleştirirken; Toplum 5.0 olarak da bilinen Endüstri 5.0, bu teknolojileri insan refahını artıracak şekilde toplumun her alanına entegre etmeyi hedefler.



Endüstri 5.0, kişiselleştirilmiş sağlık hizmetlerinden akıllı şehirler ve otonom araçlara kadar geniş bir yelpazede etkili olurken, yapay zekânın entegrasyonu işletmelere daha yüksek otomasyon, hassasiyet ve özelleştirme sunar.

Ancak, AI'nın bu yaygın kullanımı etik soruları ve riskleri de beraberinde getirir.

Stephen Hawking gibi isimlerin işaret ettiği gibi, yapay zekânın sorumlu geliştirilmesi ve yönetimi, toplum üzerinde sürdürülebilir bir etki yaratmak için kritik öneme sahiptir.

Özetle, yapay zekâ teknolojisinin gelişimi, sanayileşmenin geleceğini Endüstri 4.0'dan 5.0'a taşıyarak dönüştürüyor.

Yapay Zekânın Endüstriyel Otomasyondaki Rolü

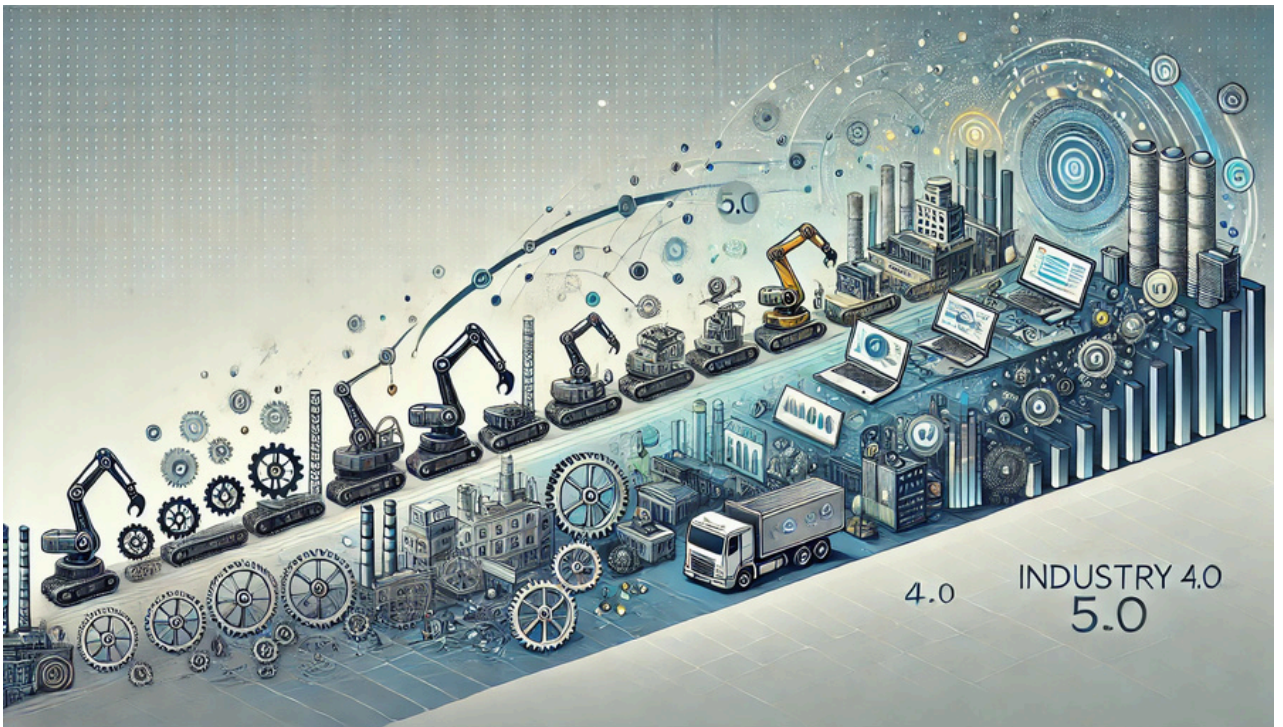
Yapay zekâ destekli robotlar ve makineler, endüstriyel süreçlerin otomasyonunda kritik bir rol oynar.

AI, endüstriyel otomasyonda görevleri hız, doğruluk ve güvenlikle yerine getiren sistemler sunarak üretkenliği artırır, maliyetleri düşürür ve insan hatasını azaltır.

Bu özellikler, Endüstri 4.0'ın temel taşlarından biri olup sanayileşmenin verimliliğini artırır.

AI'nın sürekli öğrenme ve veri analizi yeteneği ile endüstriyel süreçlerde darboğazları önceden tespit edebilir, güvenliği artırabilir ve kaliteyi yükseltebilir.

Bu gelişmeler, sanayileşme hızını Endüstri 4.0'dan Toplum 5.0'a taşıma potansiyelini de beraberinde getirir.



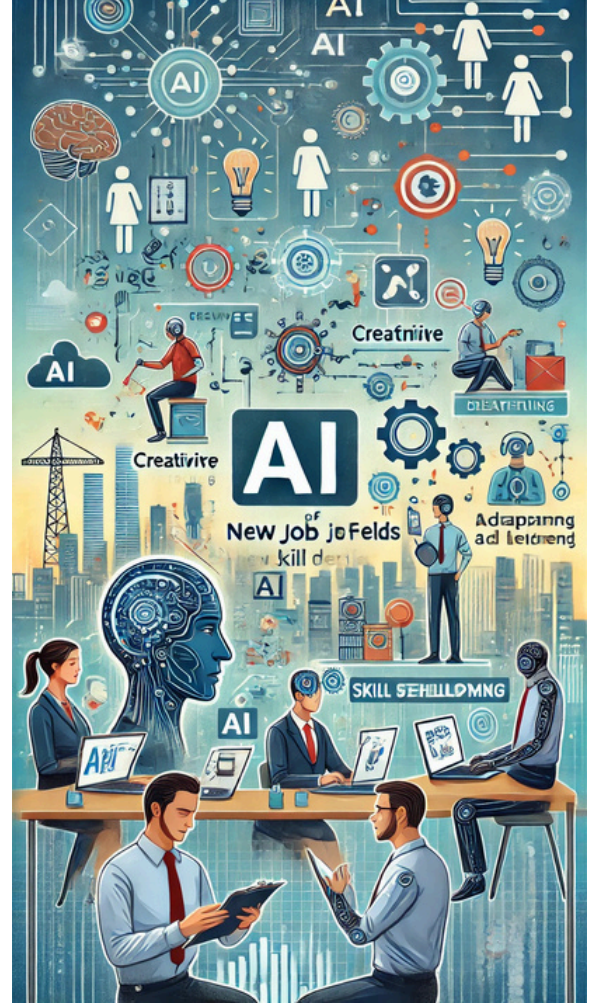
AI ve İşin Geleceği

Yapay zekâ (AI), iş dünyasında hem endişe hem de fırsatlar yaratıyor. AI'nın bazı işleri otomatikleştirerek iş kaybına yol açabileceği düşünülse de, aynı zamanda yeni iş fırsatları da sunuyor.

AI'nın yükselişiyle birlikte, AI sistemlerini geliştirme, yönetme ve analiz etme gibi yeni iş alanları doğmakta.

Bu, iş gücünün eleştirel düşünme ve yaratıcı becerilere daha fazla odaklanmasını sağlayabilir. Aynı zamanda AI'nın yaygınlaşması, iş gücünün yeni beceriler kazanmasını ve mevcut becerilerini güncellemesini zorunlu kılıyor.

Bu bağlamda, hükümetler ve kurumlar, AI odaklı bir ekonomide gelişmek için eğitim ve yeniden beceri kazandırma programlarına yatırım yapmalıdır. Böylece iş gücü, AI ile uyumlu bir gelecek için daha iyi hazırlanabilir.



AI ve Endüstrilerin Dönüşümü

Yapay zekâ (AI), Endüstri 4.0 kapsamında üretim, sağlık, lojistik ve taşımacılık sektörlerinde dönüşümü hızlandırdı.

Üretimde AI, otomasyon, kestirimci bakım ve kalite kontrolünü geliştirerek verimlilik ve hız sağladı ve Endüstri 5.0'in insan yaratıcılığıyla birleşen makine verimliliği vizyonuna katkı sundu.

Sağlıkta ise AI, hasta bakımını, teşhis ve tedaviyi güçlendirirken, teletıp ve robotik cerrahi gibi alanlarda yenilikler sağladı.



Taşımacılık ve lojistikte, Lojistik 4.0 kapsamında tedarik zincirini optimize eden, talep tahmini yapan ve rota planlamasını iyileştiren AI çözümleri, maliyet tasarrufu ve güvenlik sunmaktadır.

AI'nin endüstrilerdeki bu ilerlemeleri, verimliliği, üretkenliği ve müşteri memnuniyetini artırırken, endüstriyel süreçleri Endüstri 4.0'dan 5.0'a taşıma potansiyeliyle bir sonraki sanayi devrimini şekillendiriyor.



Sanayileşmede AI'nın Potansiyel Zorlukları ve Riskleri

Yapay zekânın (AI) sanayileşmeye entegrasyonu, etik, güvenlik ve bağımlılık gibi riskleri beraberinde getirir.

AI algoritmaları, eğitildikleri verilerdeki önyargıları yansıtarak ayrımcılığa yol açabilir; bu nedenle, yapay zekâ sistemlerinin adil ve etik ilkelere uygun olması önemlidir. Güvenlik açısından, AI'nın geniş veri işleme kapasitesi gizlilik ihlallerine açık olabilir ve endüstriyel süreçlerde potansiyel kesintilere yol açabilecek siber tehditler barındırır.



Ayrıca, endüstrilerin AI sistemlerine aşırı bağımlılığı, insan becerilerinin zayıflamasına ve istihdam kayıplarına neden olabilir.

AI sistemlerinin sürekli izlenmesi ve endüstriyel ihtiyaçlara göre uyarlanabilirliğinin sağlanması, güvenilirlik ve insan uzmanlığının korunması açısından kritik öneme sahiptir.

AI'nın bu zorluklarla birlikte sanayide sorumlu bir şekilde kullanımı, gelecekteki başarısı için belirleyici olacaktır.



AI ve Sanayileşme 5.0 Arasındaki Bağlantı



Yapay zekâ (AI), sanayileşme sürecini Endüstri 4.0'dan 5.0'a taşımada kritik bir rol oynuyor.

AI destekli robotik, makine öğrenimi ve veri analitiği ile endüstriler, verimlilik, özelleştirme ve müşteri memnuniyeti odaklı bir dönüşüm yaşıyor.

Endüstri 5.0, AI'nın gücünden yararlanarak akıllı üretimi, kişiselleştirilmiş ürün ve hizmetleri ve veri odaklı karar almayı destekleyen bir yapı sunar.

Bu süreçte, AI, akıllı fabrikaların dijitalleşmesini ve otomasyonunu geliştirirken, insan yaratıcılığını koruma ve iş gücünün benzersiz katkılarını destekleme vizyonunu gerçekleştirir.

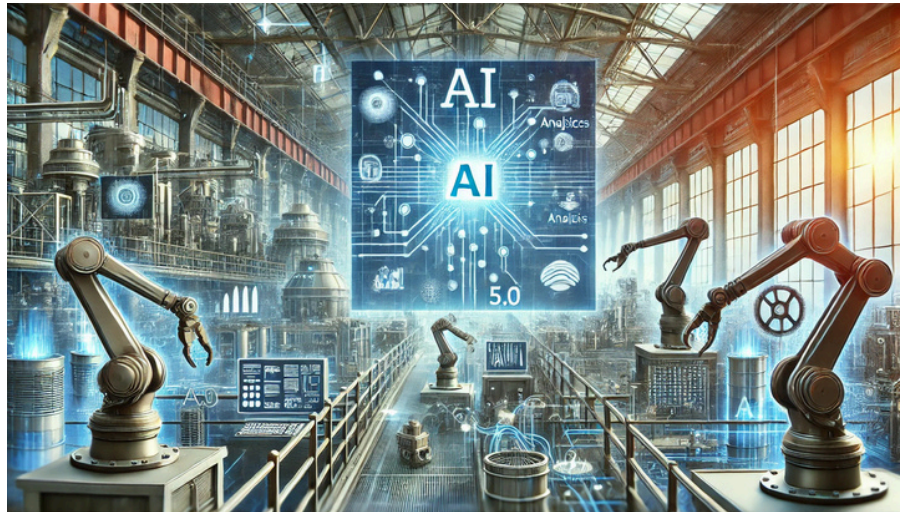
Bu dönüşüm, endüstrilerin müşterilere özel çözümler sunabilmesini sağlar, rekabet gücünü artırır ve toplumu daha birbirine bağlı hale getirir.

AI'nın sanayide bu şekilde entegre olması, Endüstri 5.0 ile daha insana odaklı, akıllı ve sürdürülebilir bir ekosistem yaratma potansiyelini taşır.



Yapay zekâ (AI), sanayileşmede Endüstri 4.0'dan 5.0'a geçişi hızlandıran bir güç haline gelmiştir. AI, imalatta verimlilik artışı sağlarken, robot teknolojileri ve veri analitiğiyle endüstriyel süreçlerde dönüşüm yaratır. AI'nın entegrasyonu ile sağlanan bu ilerlemeler, ülkelerin AI stratejileri geliştirmesine ve bu teknolojiyi daha geniş çapta benimsemesine yol açtı.

Ancak, Stephen Hawking gibi uzmanların da işaret ettiği gibi, AI'nın olası etik sorunları ve iş gücüne etkisi konusunda dikkatli olunması gerekmektedir. Sanayileşmede AI'nın sunduğu faydalar büyük olsa da, bu teknolojiye bağımlılıkla gelen etik, güvenlik ve iş gücü kaygılarına dikkat edilmelidir. Bu nedenle, AI'nın sorumlu kullanımı ve düzenlenmesi için kamu ve özel sektörün iş birliği, eğitim programlarına yatırım ve etik politikaların geliştirilmesi kritik önem taşır. AI destekli bir sanayileşme, verimliliği, özelleştirmeyi ve müşteri memnuniyetini artırma potansiyeline sahip olup, Endüstri 5.0'a geçişte anahtar rol oynayabilir. Sonuç olarak, AI, sanayileşmenin hızını 4.0'dan 5.0'a çıkarma ve endüstriyel ekosistemi dönüştürme gücüne sahiptir. Sektörlerdeki bu dönüşüm, insan yaratıcı potansiyelini koruyarak daha akıllı ve etik bir sanayi toplumuna doğru bir adım olabilir.



Karar



"Yapay Zekâ: Sanayileşmede Yeni Dönem - Endüstri 4.0'dan 5.0'a Akıllı Geçiş"

